



WISSENSCHAFTS + TECHNOLOGIEPARK NORD° OST°

WITENO

Frei Raum NORD° OST° | Digitales Innovationszentrum

Begleitinformationen

©HanseYachts AG



Auf Kurs

54°05,3' N 013°24,0' E



Foto: Till Junker/Universität Greifswald

Zielgruppen und Potenziale

Zielgruppe	Potenzial
Studierende	Gründungspotenzial insgesamt ausbaufähig, insbes. im Bereich der Geisteswissenschaften
Start-ups	Etlliche in den letzten Jahren entstanden, signalisieren Interesse an engerer Zusammenarbeit untereinander und aktiver Mitwirkung
Bestandsfirmen	Bislang nur in begrenztem Umfang mit der Universität kooperierend, haben Bedarf an Know-how, hier können niederschwellige Angebote platziert werden (Schwerpunkt Digitalisierung, Innovation, Kreativität), ggf. eigene Formate (Inkubator, Akzelerator)
Firmen überregional	Dto., zusätzlich in Kombination mit Akquisition zu Projektarbeit im maritimen/touristischen Umfeld
Kreativwirtschaft	Szene formiert sich gerade in Greifswald, sucht Kooperation und dazu passendes Flächenangebot
Verbände/ Einrichtungen	Bieten (z.B. IHK) vielfach für Gründer/Start-ups passende Leistungen an sowie eine gute Kontaktplattform, signalisieren Interesse an aktiver Mitwirkung
Handwerk	Bislang nur in begrenztem Umfang mit der Universität kooperierend, haben Bedarf an Know-how, hier können niederschwellige Angebote platziert werden (Schwerpunkt Digitalisierung, Innovation, Kreativität), ggf. eigene Formate
Universität	Angebote (FuE, Bildung, Kooperation) sind vielfach vorhanden, können jedoch nicht komprimiert dargestellt und umgesetzt werden, Ziel: Aushängeschild (= Schaufenster & Werkstatt) mit Umsetzungsangebot
Außeruniversitäre FuE	Angebote (FuE, Bildung, Kooperation) sind vielfach vorhanden, können jedoch nicht komprimiert dargestellt und umgesetzt werden.
Verwaltung	Kommune und Landkreis (sowie ggf. weitere Einheiten) könnten analog zu skandinavischen Vorbildern im Zentrum mit Start-Ups / KMUs modellhaft zusammenarbeiten (Win-win-Situation für beide Seiten)
Finanzierungsinstitute	Können ihre Angebote im Zentrum präsentieren, signalisieren Interesse an aktiver Mitwirkung

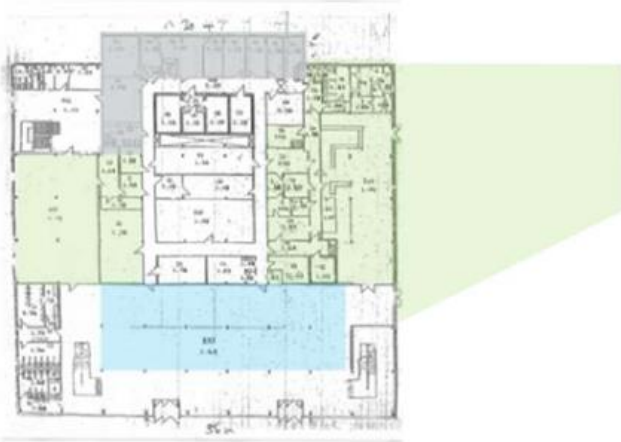
Nutzungsoptionen



KG



1. OG



EG



2. OG

- | | | | |
|---|---------------------------|---|-------------------------------|
|  | Creative Dialogue Hub |  | Kreativ°LAB
(Maker Spaces) |
|  | Service & Business Center |  | Bistro/Caf teria |
|  | cowork Greifswald | | |

Partner





WISSENSCHAFTS + TECHNOLOGIEPARK NORD* OST*

WITENO

Vielen Dank

**für Ihre
Aufmerksamkeit!**



Anlegen

54°05,3' N 013°24,0' E